

The expo tile

# EXPO QUADRA

by SOMMER

100%  
RECYCLABLE  
CARPET

Dalle de moquette aspect velours spécialement développée pour des **usages temporaires** tels que salons, foires, congrès, scènes de théâtre...

- Légère et résistante
- Esthétique et confortable
- Facile à poser
- Très bonne tenue au sol
- Personnalisable et identifiable
- Facile à entretenir
- Eco-conçue et recyclable
- Facile à ranger et à stocker

Carpet tile with a velour aspect specially developed for **temporary uses** such as fairs, congresses, theater stages...

- Lightweight and hardwearing
- Attractive and comfortable underfoot
- Easy to install
- Very good adherence
- Customizable and identifiable
- Easy to maintain
- Eco-designed and recyclable
- Easy to uplift and store

 **SOMMER**  
EVENT

A Sommer Needlepunch brand

Collection 2024



1624 Cobalt Blue



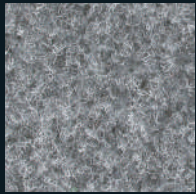
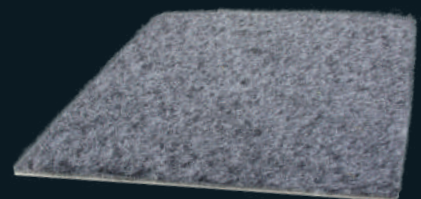
1632 Ruby Red



1486 Beige



1531 Amazonia Green



1015 Grey



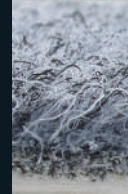
1005 Dark Grey



1020 Black



1040 Pure Solid Black



Envers blanc unique sur le marché ne laissant aucune trace sur le sol

White backing, unique on the market leaving no trace on the floor

## Données Techniques

**Surface :** dalle textile aiguilleté velours

**Envers :** PLUS (polyoléfine) blanc

**Fibre :** 100% polypropylène

**Poids total :** 3200 g/m<sup>2</sup> ± 10%

**Épaisseur totale :** 6 mm

**Installation :** pose libre

Pour éviter l'effet damier, poser les dalles dans la même direction (voir flèche au dos de la dalle).

## Technical data

**Surface:** velours needlepunched textile tile

**Backing:** PLUS (polyolefin) white

**Fibre:** 100 % polypropylene

**Total weight:** 3200 g/m<sup>2</sup> ± 10%

**Total thickness:** 6 mm

**Installation:** loose laid

To avoid the checkerboard effect lay tiles in the same direction (see arrow on the back of the tile).



(ISO6356) ≤ 0,2%

ΔLw ≥ 20dB  
(EN1307:2014 annexe D)

Coloris / Colours	1 m x 1 m Kit carton 100 m <sup>2</sup>	1 m x 1 m Palett of 100 m <sup>2</sup>	50 cm x 50 cm Box of 100 m <sup>2</sup> / color
1005 Dark Grey	<b>GQASW1005B100</b>	Minimum de commande 1000 m <sup>2</sup> / coloris	Minimum de commande 100 m <sup>2</sup> / coloris et multiples de 100
1015 Grey	<b>GQASW1015B100</b>		
1020 Black	<b>GQASW1020B100</b>		
1040 Pure Solid Black	<b>GQASW1040B100</b>		
1486 Beige	<b>GQASW1486B100</b>	Minimum order 1000 m <sup>2</sup> / color.	Minimum order 100 m <sup>2</sup> and multiples of 100
1531 Amazonia Green	<b>GQASW1531B100</b>		
1624 Cobalt Blue	<b>GQASW1624B100</b>		
1632 Ruby Red	<b>GQASW1632B100</b>		

Références en gras tenues en stock.  
Autres références sur commande.  
Coloris spéciaux sur commande. Mini : 5 000 m<sup>2</sup>.  
Pour plus d'informations, merci de contacter notre équipe

Tolérance: < 10 000 m<sup>2</sup> : ± 10%  
> 10 000 m<sup>2</sup> : ± 5%

References in bold are held in stock.  
Other references on order.  
Special colours on order. Mini 5 000 m<sup>2</sup>.  
For more information, please contact our sales team.

Tolerance: < 10 000 m<sup>2</sup> : ± 10%  
> 10 000 m<sup>2</sup> : ± 5%



**Kit carton**  
100 dalles  
**Cardboard kit**  
100 tiles



**Palette**  
100 dalles avec coins renforcés  
**Pallet**  
100 tiles with reinforced corners

**CE**

EN 14041 : 2005  
N° 0334-CPR-0201  
DOP 51

En pose libre sur support A2fl ou A1fl  
Loose laid on any A2fl or A1fl class substrate

**Formaldehyde E1**  
**Pas de PCP - No PCP**

**ÉMISSIONS DANS L'AIR INTÉRIEUR**

**A+** **A** **B** **C**

\*Information on the level of emissions of volatile substances in indoor air, with a risk of inhalation toxicity, on a class scale from A+ (very low emissions) to C (high emissions)

EXPOQUADRA-2024-A1-01/2024 / Credit photos Sommer Sommer has the right to alter each product specification in order to improve the product according to latest standards.

# EXPOQUADRA

## CONTENEUR POUR DALLES

Capacité maximale : 120 dalles (1 x 1 m) soit 385 kg

## TILES CONTAINER

Maximum capacity : 120 tiles (1 x 1 m) either 385 kg

**PROVISOIRE  
TEMPORAIRE**

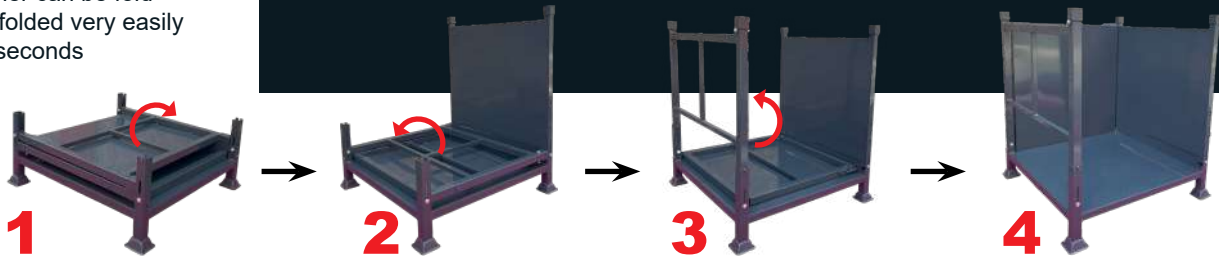


### IMPORTANT

- **MANUTENTION** : conteneur prévu pour être gerbable. Possibilité d'empiler 3 conteneurs l'un sur l'autre en statique et 2 en dynamique. Attention : ne déplacer qu'un seul conteneur à la fois à l'aide d'un chariot à fourches.
- **STOCKAGE** : bien positionner/empiler les dalles Expoquadra dans le conteneur pour éviter d'endommager les coins (partie vulnérable des dalles). Veiller à toujours mettre la partie textile contre la partie textile pour préserver la propreté de vos dalles.
- **HANDLING**: container designed to be stackable . Possibility to stack 3 containers on top of each other statically and 2 dynamically. Caution: only move one container at a time using a forklift.
- **STORAGE**: correctly position/stack the Expoquadra tiles in the container to avoid damaging corners (vulnerable parts of the tiles). Be sure to always put the textile part against the textile part to preserve the cleanliness of your tiles.

Le container se plie et se déplie très facilement en quelques secondes.

Container can be fold and unfolded very easily in few seconds



### Données Techniques

**Poids à vide** : 110 kg  
**Capacité** : 120 dalles Expoquadra (1 x 1 m, 3,2 kg)  
**Poids avec dalles** : 500 kg  
**Matière** : acier galvanisé résistant à la corrosion  
**Finition** : époxy  
**Dimensions (plié)** : 1200 x 1200 x 500 mm  
**Dimensions (déplié)** : 1200 x 1200 x 1340 mm  
**Coloris** : à choisir selon le nuancier ci-dessous

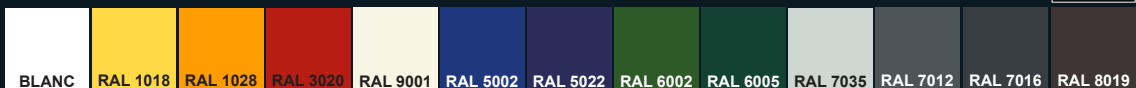
### Technical Data

**Unloaded weight**: 110 kg  
**Capacity**: 120 tiles Expoquadra (1 x 1 m, 3,2 kg)  
**Weight with tiles**: 500 kg  
**Material**: corrosion resistant galvanized steel  
**Finishing**: epoxy  
**Sizes (fold)**: 1200 x 1200 x 500 mm  
**Sizes (unfold)**: 1200 x 1200 x 1340 mm  
**Colors**: choose with the color chart below



Personnalisez le container à vos couleurs pour l'identifier d'un seul coup d'oeil.

Personalize the container with your colors for identify it easily



A Sommer Needlepunch brand

Sommer Needlepunch  
341, rue de la Mairie  
59780 Baisieux - France  
www.sommer-eventflooring.com

Tel : +33 (0)3 20 64 46 46  
Fax : +33 (0)3 20 64 46 24  
E-mail : info@sommernp.com



EXPOQUADRA-2024-A1-01/2024 / Credit photos Sommer  
Sommer has the right to alter each product specification in order to improve the product according to latest standards.