

*crée*  
**EXPO**

**100%  
RECYCLABLE  
CARPET**

**Moquette aiguilletée imprimée personnalisée**  
pour événements, foires, expositions...

**Bespoke needlepunched printed carpet**  
for events, trade fairs, exhibitions...



*Contenus concernés par le droit d'auteur / Copyrighted content*

# EXPO

créa

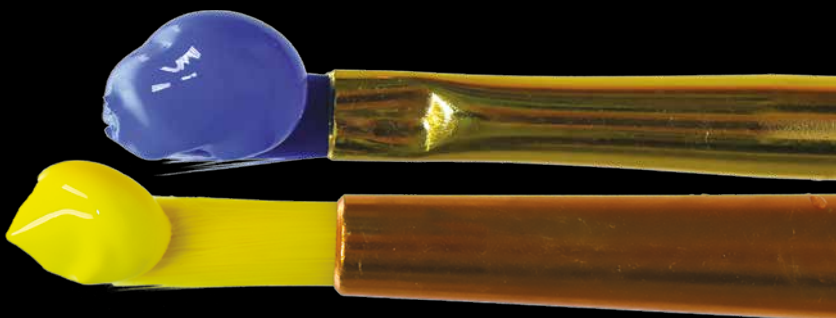


- ////// CONCEPT UNIQUE sur le MARCHÉ
- ===== QUALITE d'IMPRESSION EFFET 3D
- ~~~~~ DIMENSIONS personnalisables
- ◇◇◇◇ SIMPLICITE de CONCEPTION  
(à partir d'une photo ou d'un thème)

- ////// INNOVATIVE CONCEPT on the MARKET
- ===== PRINTING QUALITY 3D EFFECT
- ~~~~~ Bespoke SIZE
- ◇◇◇◇ SIMPLICITY of DESIGN (with a photo or a theme)



Contenus concernés par le droit d'auteur  
Copyrighted content



Données Techniques

**Fibres :** 100 % polyester  
**Envers :** imprégné  
**Poids total :** 300 g/m<sup>2</sup> ± 10%  
 Pose avec du double-face  
**Dimensions :** largeur 0,5 à 3 m, longueur selon besoin  
 Impression écologique sans solvant (base aqueuse)

Technical data

**Fibres:** 100 % polyester  
**Backing:** impregnated  
**Total weight:** 300 g/m<sup>2</sup> ± 10%  
 Installation with a double-sided tape  
**Size:** length 0.5 à 3 m, width depends on needs  
 Green printing solvent-free (water-based)

Format de fichier requis

		Minimum Définition	Minimum Dimension
PHOTOSHOP	TIFF (PSD)	150 dpi 300 dpi	ECHELLE 1:1 ECHELLE 1:2
ILLUSTRATOR	AI, EPS, PDF		

\* Votre graphisme doit être 10 cm plus large que la largeur de la moquette.  
 Par exemple, pour imprimer une moquette de 2 m de largeur, le design doit faire 2,10 m.  
 \* Epaisseur minimum pour les textes : 2 mm.

Sites Web pour transférer des fichiers lourds : <https://www.wetransfer.com/> ou Onedrive

File format required

		Minimum Definition	Minimum Dimension
PHOTOSHOP	TIFF (PSD)	150 dpi 300 dpi	SCALE 1:1 SCALE 1:2
ILLUSTRATOR	AI, EPS, PDF		

\* Your graphism width must be 10 cm larger than the carpet.  
 For example to print on a carpet of 2m, the design must be 2.10 m.  
 \* Minimum thickness for the letters : 2 mm.

Website to transfer heavy files: <https://www.wetransfer.com/> or Onedrive

**CE**  
EN 14041 : 2005  
DOP 46

NPД

Cfl-s1

En pose libre sur support A2fl ou A1fl  
 Loose laid on any A2fl or A1fl class substrate

Formaldehyde E1  
 Pas de PCP - No PCP

**EMISSIONS DANS L'AIR INTERIEUR**

A+

\*Information on the level of emissions of volatile substances in indoor air, with a risk of inhalation toxicity, on a class scale from A+ (very low emissions) to C (high emissions)

EXPOCREA2020-A1-0120 / Photo credit : Sommer  
 Sommer has the right to alter each product specification in order to improve the product according to latest standards.



Sommer Needlepunch  
 341, rue de la Mairie  
 59780 Baisieux - France  
[www.sommer-eventflooring.com](http://www.sommer-eventflooring.com)

Tel : +33 (0)3 20 64 46 46  
 Fax : +33 (0)3 20 64 46 24  
 E-mail : [info@sommernp.com](mailto:info@sommernp.com)

